

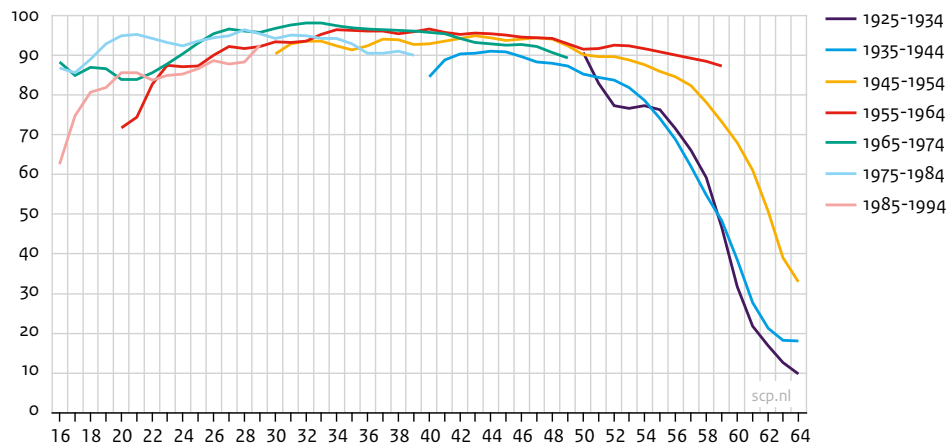
Erratum Aanbod van arbeid 2016

Het betreft twee correcties in de **gedrukte** versie van *Aanbod van arbeid 2016*.
In de webversie van deze publicatie, gratis te downloaden via www.scp.nl, zijn deze correcties al verwerkt.

1. De grafieken in de figuren 2.2 en 2.3 zijn omgewisseld. Hieronder treft u de juiste weergave aan:

Figuur 2.2

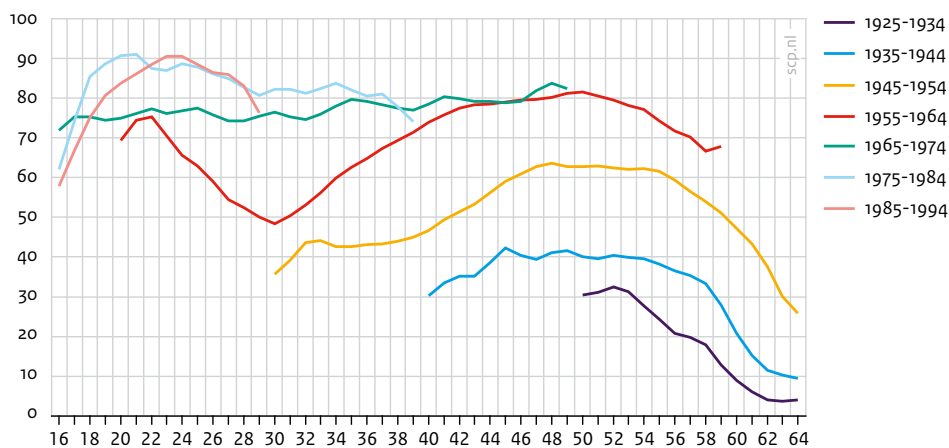
Nettoarbeidsdeelname van mannen, naar leeftijd, per geboortecohort (in procenten)



Bron: SCP (AAP'85-'14)

Figuur 2.3

Nettoarbeidsdeelname van vrouwen, naar leeftijd, per geboortecohort (in procenten)



2. In tabel 5.7 staat in de eerste kolom 'cao', met daaronder 'ja' en 'nee'. In de **gedrukte versie** zijn de cijfers bij deze twee rijen verwisseld. Hieronder treft u de juiste weergave:

Tabel 5.7

Scholing van werkenden, naar achtergrondkenmerken, 2004-2014 (in procenten)

	2004	2006	2008	2010	2012	2014
totaal	45	41	42	42	40	40
man	46	41	42	41	39	40
vrouw	45	41	42	44	42	39
16-24 jaar	56	51	45	40	40	23
25-34 jaar	56	50	47	50	48	46
35-44 jaar	48	41	46	45	45	43
45-54 jaar	39	39	39	41	36	38
55-64 jaar	27	27	31	32	31	34
opleidingsniveau ^a						
basisschool	17	16	28	16	16	18
vmbo	33	27	28	29	25	25
mbo	44	41	40	39	38	34
hbo	52	48	50	50	47	50
wo	48	47	54	51	47	49
vast dienstverband	46	42	44	43	42	42
tijdelijk, uitzicht op vast	55	47	44	47	44	38
tijdelijk contract	44	38	36	41	33	35
anders	31	22	24	23	23	20
zelfstandig	28	28	28	34	34	34
→ cao						
nee	43	37	40	33	39	38
ja	48	44	45	46	43	44
weet niet	40	33	29	31	29	25
n.v.t. (zelfstandige)	28	28	28	34	34	34
goede gezondheid	47	42	43	43	42	41
geen goede gezondheid	39	38	39	41	33	34
scholingsverleden ^b						
vorige meting geen scholing	. ^c	21	27	25	21	23
vorige meting wel scholing		61	63	63	62	62

Tabel 5.7

(Vervolg)

	2004	2006	2008	2010	2012	2014
industrie	36	30	29	35	31	35
bouwnijverheid	48	36	37	36	37	31
handel	33	30	30	21	26	25
transport	35	27	35	37	30	28
zakelijke diensten	50	46	46	42	44	40
zorg, welzijn	49	44	45	52	48	50
overige diensten	39	39	43	40	38	40
overheid	56	57	54	51	50	46
onderwijs	60	54	53	53	48	51

- a Omdat opleidingsniveau kan stijgen door het volgen van een opleiding, is hier gegroepeerd op basis van het opleidingsniveau van de vorige meting.
- b Ook hier is gebruikgemaakt van informatie uit de vorige meting.
- c De scholingsinformatie van voor 2004 is niet consistent met die na 2004.

Bron: SCP (AAP'02-'14)